





Ce e ADfel

ADfel e singurul eveniment de branded entertainment din România și cel mai mișto playground al publicității create la noi, care promovează gândirea alternativă a brandurilor și metodele neconvenționale de a atinge consumatorii.

7 zile pe an: 18 - 24 august, 18:00 - 01:00

8 ediții până acum, din 2006

100+ branduri și organizații activate până acum

400+ idei implementate în până acum

7.000 de participanți pe an

500.000+ reach per brand pe an

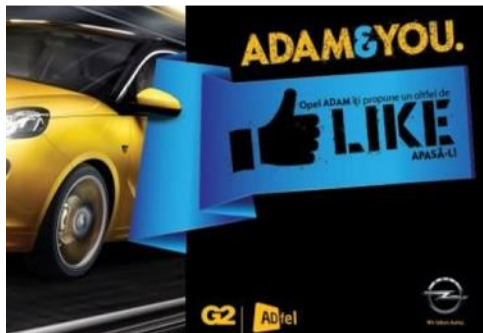
3.800.000+ reach ADfel 2013 cf ZeList

[video general](#) | [articol general](#) | [case-studies](#)

Vezi cum a fost la Adfel în 2013



vino pe terasa digitală Orange
să întâlnești neconvenționalul!



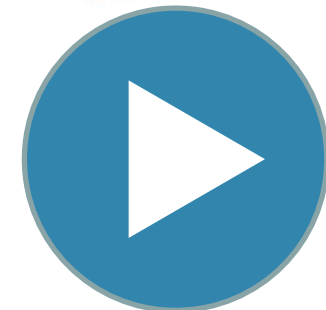
Testează-ți mood-ul de vacanță!
și ia-ți premiile Wizz Air!
Vino la scanner-ul de mood
și testează-te!



PROIECȚIILE



[video general](#) | [articol general](#) | [case-studies](#)



- **activări și execuții neconvenționale**
luni - duminică, cele mai importante branduri // [vezi](#)
- **ADfel Galleries**
luni - duminică, expoziția activărilor smart din lume // [vezi](#)
- **Zilele Culturale ADfel**
luni - miercuri, activări smart de la ONG-uri // [vezi](#)
- **Grand SpooF**
joi, competiția parodiilor publicitare // [vezi](#)
- **competiții de creație legate de activări**
înainte, în timpul, după ADfel // [vezi](#)
- **proiecții tematice de reclame,**
în fiecare seară, după 22:00





Ce public vine la ADfel

1. public going-out, consumatori de locuri interesante din București, curioși de publicitatea ca entertainment

- core: 18 - 35 / extended: 16 - 40, F și M egali
- activi sociali, interesați de evenimente deștepte
- brand-aware, cu preferințe pentru o marcă sau alta

2. pasionați de publicitate ca fenomen

3. profesioniști din marketing și comunicare

- oameni din agențiile de comunicare
- oameni de marketing și departamente conexe
- organizatori de evenimente etc.





Ce branduri au venit la ADfel / selecție





Unde se ține ADfel?

Fabrica Urban Lounge

un adevărat orașel în centrul Bucureștiului, care include:

- una dintre cele mai mari terase open air + zonă magazine
- bar indoor
- club
- skatepark indoor
- cățărare indoor
- loc de joacă pentru copii

Adresa: 11 iunie 50

Reper: Piața Unirii, 15 minute de mers pe jos

Orar Fabrica și activări statice ADfel: zilnic 12:00 - 01:00

Orar happeninguri live ADfel: recomandat 18:00 - 24:00

10 ecrane, 8 boxe, 4 microfoane, 10 lumini ambientale, Wi-Fi





De ce să activez la ADfel?

- **Pentru agenții:** locul unde se strâng cele mai deștepte activări din România, care consolidează brandurile, ajută la business și motivează creativ echipa
- **Pentru branduri:** locul unde pot fi demonstrate promisiunile de brand, pentru 7.000 de participanți și 500.000 de privitori interesați de publicitate
- **Pentru participanți:** locul unde publicitatea chiar e mișto (din nou)

- **Pentru toți:**
 - **Context perfect:** public care vine să vadă idei de la branduri
 - **Activare memorabilă:** experiență cu brandul, dramatizare smart, repetabilitate
 - **Amplificare importantă:** campanie dedicată, social media, PR, buzz

Promovarea dedicată brandului

BRANDX +  ADfel

**1 - 7 zile cu activări BrandX la ADfel
(până la 7.000 de participanți)**

extrapromovare în eveniment
(ecrane, MC)

amplificare prin
campania generală ADfel

**15 - 30 zile campanie dedicată BrandX + ADfel
(reach campanie: până la 500.000 oameni)**

generare de conținut
bun de folosit și ulterior

amplificare prin
buzz, rețele sociale

**activări neconvenționale de brand:
execuții inovative și/sau happeninguri smart**

- Campania detaliată în continuare este dedicată BrandX (realizată pe comunicarea BrandX, anunță prezența la ADfel)
- Campania dedicată BrandX va fi amplificată de campania generală ADfel, care menționează și ea în parte BrandX
- Partenerii media ADfel 2014 sunt în discuție, mai jos sunt cei din 2013:



- **Conținut:** Campania dedicată BrandX la ADfel are 2 niveluri:
 - Promovarea overall a prezenței BrandX la ADfel (anunță prezența brandului la eveniment)
 - Promovare dedicată pentru fiecare activare BrandX la ADfel (invită publicul să participe la fiecare activare a brandului la eveniment)
- **Magnitudine:** Campania e proporțională cu amploarea prezenței la ADfel, (dpdv număr de zile și număr de activări)
- **Timing:** toate activitățile BrandX vor fi promovate simultan, 30 de zile (cca 15 zile înainte de eveniment și 15 zile după)
- **Amplificare:** toate activitățile BrandX la ADfel pot fi comunicate și prin orice alte canale ale brandului, ale agenției sau ale altor parteneri



Campania media dedicată BrandX: canale

Canale & audiențe

bannere, branding online, newsletter, SMS, știri, comunicate, newslettere, social media

IQads: 300.000 afișări, 80.000 unici / lună

SMARK: 70.000 afișări, 20.000 unici / lună

Social media: 120.000+ fani și followeri pe Facebook și Twitter

Newsletter: 20.000 abonați activi pe IQads

Detalii, partea 1

Campania e proporțională cu prezența în eveniment, pentru activări de 5+ zile acoperind:

- campanie dedicată de bannere, 500.000 afișări // [exemplu](#)
pe: IQads.ro, SMARK.ro, Realitatea.net
inclusiv retargetare pe audiența IQads: Google Ads, Facebook Ads
- branding dedicat, all site IQads.ro - 5 zile, neexclusiv // [exemplu](#)
- 1 x newsletter dedicat activărilor brandului, către comunitatea IQads // [exemplu](#)
- 2 x menționare dedicate în Calendarul IQads, cu poster and text // [exemplu](#)
- 1 x SMS cu invitație la activările BrandX, către abonații la SMS updates
- promovare onlocation: pe ecranele din terasă, prin MC-ul virtual, prin conținutul generat, afișat live

Detalii, partea 2:

știri, comunicate, postări, albume, newslettere, making of, proporțional cu prezența la eveniment

- Overall brand, pre-event: preview BrandX la ADfel cu teasing pentru activări
 - 3 x 1 știre publicată pe IQads, Realitatea.net și 24-FUN.ro + 1 comunicat trimis către media relevante // [exemplu](#)
 - 4 postări, cu link către știre // [exemplu](#)
 - 1 newsletter editorial IQads despre ADfel, cu link către știre (shared cu alte branduri) // [exemplu](#)
- Overall brand, post-event: follow-up BrandX la ADfel cu rezumat al activărilor
 - 3 x 1 știre publicată pe IQads, Realitatea.net și 24-FUN.ro + 1 comunicat trimis către media relevante // [exemplu](#)
 - 4 postări, cu link către știre
 - 1 newsletter editorial IQads despre ADfel, cu link către știre (shared cu alte branduri) // [exemplu](#)
 - 1 making of video, cu activarea de la ADfel // [exemplu](#)
 - Pretext de amplificări long term din partea brandului // [exemplu](#)
- Pentru fiecare din cele n activări de brand, de la 2+
 - Înainte de activare, invită
 - n x 1 știre publicată pe IQads + 1 comunicat trimis către media relevante // [exemplu](#)
 - n x 4 postări, cu link către știre // [exemplu](#)
 - n x 1 newsletter editorial IQads despre ADfel, cu link către știre (shared cu alte branduri) // [exemplu](#)
 - În timpul / după activare, reamintește
 - n x 1 știre publicată pe IQads + 1 comunicat trimis către media relevante // [exemplu](#)
 - n x 4 postări, cu link către știre // [exemplu](#)
 - n x 1 newsletter editorial IQads despre ADfel, cu link către știre (shared cu alte branduri) // [exemplu](#)
 - n x 1 album foto dedicat dedicated cu watermark al brandului și open tagging // [exemplu](#)



Reach cumulat al BrandX, in asociere cu Adfel

Via campania media dedicata:

Participanti la eveniment: 3.000 oameni in contact cu BrandX

Online: 150.000 oameni (via 500.000 afisari de bannere, branding)

Via buzz, viralizare, retele sociale:

Buzz: 100.000 oameni (via campanie, tagging, updates IQads + participanti)
+ PR, news

Reach branded total al promovarii BrandX in asociere cu Adfel:

250.000 oameni, din care scadem o rata de intersectie de 20%:

cca 200.000 oameni, fara cross-uri, in campanie dedicate de pana la 30 zile (august - septembrie) + activari offline neconventionale

- **Bugetul de prezență BrandX la ADfel: 3.000 - 20.000 EUR**
- **Calculat în funcție de:**
 - amplasarea prezenței la ADfel (zile, activări, participanți)
 - amplasarea campaniei media asociate prezenței la ADfel (zile, reach)
- **Bugetul include:**
 - Asocierea cu ADfel: acces la contextul, publicul și renumele evenimentului
 - Activările brandului la ADfel: ideile propuse de agenție
 - Campania brandului la ADfel, asociată prezenței la eveniment: (3 - 5 săptămâni)
 - optimizarea ideii creative propuse de agenție, implementare
 - editorial, PR
 - servicii foto-video dedicate + making-of + follow-up
- **Bugetul nu include:**
 - Costurile de creație
 - Costurile logistice pentru activările de la eveniment



Mai multe detalii



Mai multe resurse ADfel

Pentru o și mai bună înțelegere a evenimentului sau ca să creați activări la ADfel, sunt disponibile următoarele resurse:

1. prezentarea generală ADfel (cea pe care o citiți acum)

PPT, RO: http://www.iqads.ro/mediacontinut/prezentari/ADfel_2014_General_RO.pptx

PPT, EN: http://www.iqads.ro/mediacontinut/prezentari/ADfel_2014_General_EN.pptx

2. case studies și best practices ADfel, detaliate:

site: <http://www.ADfel.ro>

PDF: http://www.iqads.ro/mediacontinut/prezentari/ADfel_Case_studies_2013-2008.pdf

3. puncte de contact recomandate pentru ADfel, în Fabrica:

PDF: http://www.iqads.ro/mediacontinut/prezentari/ADfel_Fabrica_Descrierea_locatiei.pdf



Zilele culturale ADFel sunt dedicate fundațiilor, institutelor culturale și ONG-urilor care își pot promova neconvențional inițiativele, fără niciun cost de participare. În 2013, au fost prezente 20 astfel de organizații.



Adfel Galleries este expoziția de lucrări publicitare neconvenționale, românești și internaționale. În 2013, au fost prezente 56 de lucrări, create de agenții internaționale și românești, cu premii la festivaluri de publicitate.



Grand Spoof e cel mai important concurs românesc de parodiat reclame, organizat în fiecare an cu prilejul ADFel, prezentat de Ciuc Premium.

Peste 300 de spoofuri au fost înscrise la primele șapte ediții (84 în 2013), fiind jurizate de directori de creație din agențiile de publicitate și votanții online.

[Premiu juriu: Cahfu](#) | [Premiu public: Gărgăriță-Riță](#) | [Toate 2013](#)



Tehnic: formate de campanie dedicată

7 continuturi mandatory, cu rosu (6 formate de visuals + textul primului comunicat al brandului la ADfel) | Logo ADfel: [AI](#) | [PDF](#) | [TIF](#) | [PNG](#)

BANNERE

format 1. long banner special IQads, 1030x147 px, PNG sau JPEG, static, <100kb

continut recomandat: logo brand, logo ADfel, mesaj

Ex: long banner [Playboy la ADfel 2014](#)

Ex: long banner [Zuzu la ADfel 2014](#)

Ex: long banner [Tomi la ADfel 2014](#)

format 2. bannere standard, max 2 formate dintre 728x90 px sau 300x250 px sau 160x600 px, PNG sau GIF sau Flash cu clicktag, static sau dinamic, < 100 kb,

continut recomandat: logo brand, logo ADfel, mesaj

Ex: [ADfel 2014 general](#)

- Pentru bannere flash pe IQads si parteneri: [vezi AdOcean Guidelines](#), bannerul cu click-tag, fara transparenta, linkul e pus de noi ulterior:

[Cel mai usor si explicit ghid este cel de sus. Aici veti gasi toate tipurile de click-tag pt toate tipurile de bannere atat pt actionscript 2 cat si pentru actionscript 3.]

- Pentru Google Ads: [vezi Google Guidelines](#), bannerul nu trebuie sa faca loop infinit

format 3. Branding lateral pentru IQads, 280x955px, PNG sau JPEG, static, <100kb

1 singur fisier care va fi afisat in 2 jumatati, pe lateralele siteului: 140x955px + 140x955px, margini monocrome ca sa punem culoare uniforma pe background

recomandat: logo brand, logo ADfel, mesaj

Ex: [fisier creatie](#)

Ex: [branding Playboy la ADfel 2014](#)

Ex: [branding Zuzu la ADfel 2014](#)

Ex: [branding Tomi la ADfel 2014](#)

ARTICOL

format 4. header articol de 800 x 450px, PNG sau JPEG, static, <100Kb, ex: [Wizz Air la ADfel 2013](#)

format 5. 1 prim text de articol si comunicate, adaptate apoi de IQads: brandul va veni la ADfel, ex: [Wizz Air la ADfel 2013](#)

LA ADfel

format 6. watermark pentru pozele brandului la ADfel: 1800 px x 30-50px / recomandat: logo brand, logo ADfel, mesaj

Ex: pozele de making of de pe www.ADfel.ro/bestof, la fiecare brand

format 7. carton de anuntare a activarii de brand pe ecranele ADfel de la Fabrica, 1280x720px

EXTRA: FACEBOOK ADS

format 8. FB recomanda imagine 1200x1200, PNG/JPEG, 20% text dintr-o imagine

[Facebook Guidelines](#) | [Tool masurare & text in imagine](#)

EXTRA: NEWSLETTERS, SOCIAL MEDIA POSTS

Ex: [LaFesta la ADfel 2013](#)

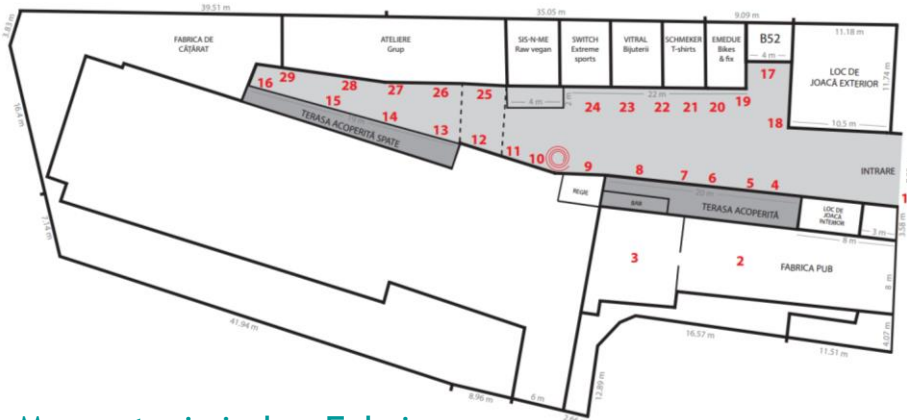


Tehnic: Coordonate Fabrica



[Harta interactiva + programul brandurilor confirmate](#)

[Fotografiile si ghid al spațiului Fabrica](#)



[Masuratori si plan Fabrica](#)

Hai să ne auzim!

Marin Preda
Business Developer Blue Idea
Marin@IQads.ro
+40727842813

Adriana Jescu
Business Developer Blue Idea
Adriana@IQads.ro
+40749058306